

CONCRÉTISER VOS PROJETS INDUSTRIELS

Nous accompagnons les entreprises tout au long de leur projet d'implantation industrielle dans les bassins d'emplois où le Groupe se réorganise. Nous participons ainsi à dynamiser et diversifier les activités économiques et industrielles sur trois territoires :

LACQ

dans les Pyrénées-Atlantiques (64)

CARLING

en Moselle (57)

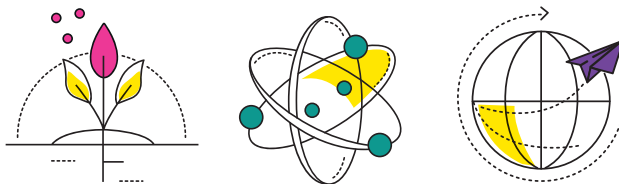
LA MÈDE

dans les Bouches-du-Rhône (13)

LES OFFRES

- Des disponibilités de foncier à vocation industrielle
- Des possibilités de synergies importantes pour minimiser les investissements et optimiser les coûts opérationnels
- Un accompagnement coordonné avec nos équipes locales et les parties prenantes des territoires

NOTRE ENGAGEMENT



Nous sommes engagés auprès des entrepreneurs pour :

Proposer des solutions de financement

Soutenir leurs entreprises, leurs projets, leurs emplois et leur développement

Contribuer à la croissance économique des territoires



Direction du Développement Régional
TOTAL S.A.
Siège social :
2, place Jean Millier – La Défense 6
92400 Courbevoie – France
Tél. +33 (0)1 47 44 45 46
Capital social : 6 315 850 770 euros
542 051 180RCS Nanterre
www.total.com

www.developpement-regional.total.fr



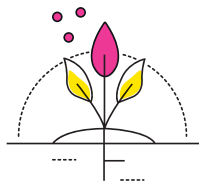
TOTAL DÉVELOPPEMENT RÉGIONAL

BOOSTEZ VOS PROJETS !

- > Financer votre activité
- > Soutenir l'innovation
- > Accompagner à l'international
- > Concrétiser vos projets industriels



FINANCER VOTRE ACTIVITÉ



Nous apportons un appui financier aux entreprises créatrices d'emplois.

LE FINANCEMENT

- 1 Une aide à la création, au développement ou suite à la reprise d'entreprises.
- 2 Un prêt à taux zéro d'un montant de 20 000 à 100 000 euros, sans garantie, ni frais de dossier, remboursable sur 3 à 5 ans.

LES PROJETS ÉLIGIBLES

- Commercialiser en B2B
- Créer au moins 5 emplois sur 3 ans
- Solliciter Total Développement Régional en complément de prêts bancaires

EN CHIFFRES



**+ DE 1 200
ENTREPRISES SOUTENUES
+ DE 20 000 EMPLOIS***
créés ou maintenus dans les régions françaises permettant de stimuler l'attractivité économique des territoires.

*2010-2017

SOUTENIR L'INNOVATION



Nous prêtons aux entreprises qui innovent dans les secteurs d'expertise de Total grâce au dispositif d'aide à l'innovation.

LES SECTEURS ÉLIGIBLES

ÉNERGIE ÉQUIPEMENTS INDUSTRIELS SERVICES
DIGITAL RENOUEVABLES CHIMIE
MOBILITÉ EFFICACITÉ ÉNERGÉTIQUE

EN CHIFFRES



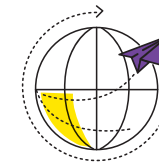
**+ DE 60
ENTREPRISES***
accompagnées dans leurs projets innovants.

LE SOUTIEN

- 1 Un prêt d'amorçage d'un montant de 100 000 à 500 000 euros au taux préférentiel de 1%, remboursable sur 5 ans, avec un différé de remboursement de 2 ans.
- 2 Un soutien financier assujéti à la création d'emplois.

*2012-2017

ACCOMPAGNER À L'INTERNATIONAL



Nous aidons les entreprises à faire de l'international un levier de croissance.

L'ACCOMPAGNEMENT

- 1 Des missions collectives de prospection.
- 2 L'hébergement de V.I.E. (Volontariat International en Entreprise) ou de collaborateurs au sein de filiales du Groupe Total à l'étranger.

LES SECTEURS ÉLIGIBLES

- Pour les missions collectives : Oil&Gas, énergies nouvelles, équipements, sécurité et environnement, engineering, mobilité, efficacité énergétique...

Pour les VIE ou collaborateurs : tous secteurs, sous condition d'acceptation de la filiale.

EN CHIFFRES



**+ DE 1 600
ENTREPRISES***
accompagnées à l'international, et collaborateurs ou VIE hébergés dans nos filiales à l'étranger.

*2010-2017