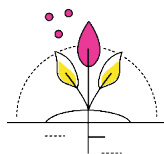




TOTAL DÉVELOPPEMENT RÉGIONAL

BOOSTEZ VOS PROJETS !



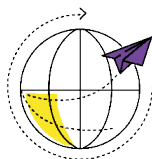


FINANCER

Nous apportons un appui financier

LE FINANCEMENT

- 1 Une aide à la création, au développement ou à la reprise d'entreprises.
- 2 Un prêt à taux zéro d'un montant de 20 000 à 100 000 euros, sans garantie, ni frais de dossier, remboursable sur 3 à 5 ans.



ACCOMPAGNER

Nous aidons les entreprises à faire de

L'ACCOMPAGNEMENT

- 1 L'hébergement de V.I.E. (Volontariat International en Entreprise) ou de collaborateurs au sein de filiales du Groupe Total à l'étranger.
- 2 Des missions collectives de prospection.
- 3 Un prêt au développement à l'international. *

VOTRE ACTIVITÉ

aux entreprises créatrices d'emplois.

LES PROJETS ÉLIGIBLES

- Commercialiser en priorité en B2B
- Créer au moins 5 emplois sur 3 ans
- Solliciter Total Développement Régional en complément de prêts bancaires et d'un partenaire

À L'INTERNATIONAL

l'international un levier de croissance.

LES SECTEURS ÉLIGIBLES

- Pour les missions collectives : Oil&Gas, énergies nouvelles, équipements, sécurité et environnement, engineering, mobilité, efficacité énergétique...
- Pour les VIE ou collaborateurs : tous secteurs, sous condition d'acceptation de la filiale.

CONCRÉTISER VOS PROJETS INDUSTRIELS

Nous accompagnons les entreprises tout au long de leur projet d'implantation industrielle dans les bassins d'emplois où le Groupe se réorganise. Nous participons ainsi à dynamiser et diversifier les activités économiques et industrielles sur trois territoires :

LACQ

dans les Pyrénées-Atlantiques (64)

CARLING

en Moselle (57)

LA MÈDE

dans les Bouches-du-Rhône (13)

LES OFFRES



Des disponibilités de foncier à vocation industrielle



Des possibilités de synergies importantes pour minimiser les investissements



Un accompagnement coordonné avec nos équipes locales et les parties prenantes des territoires